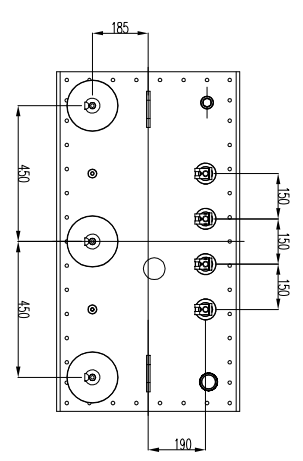
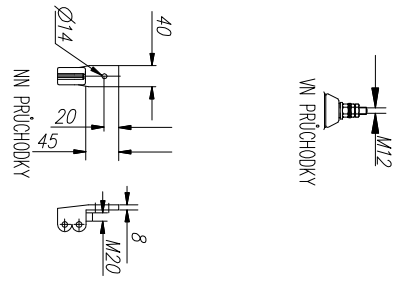
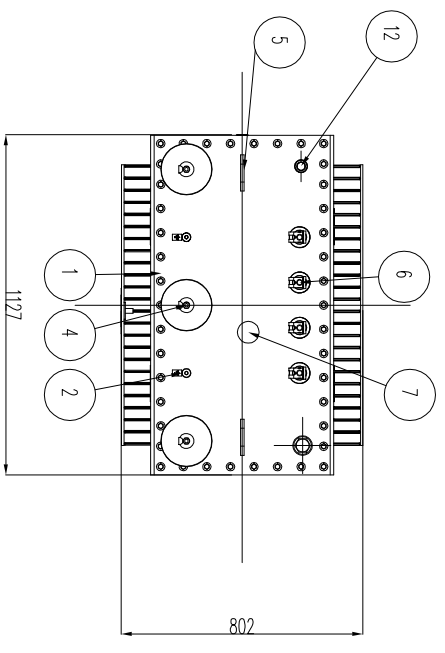
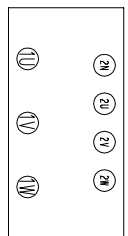
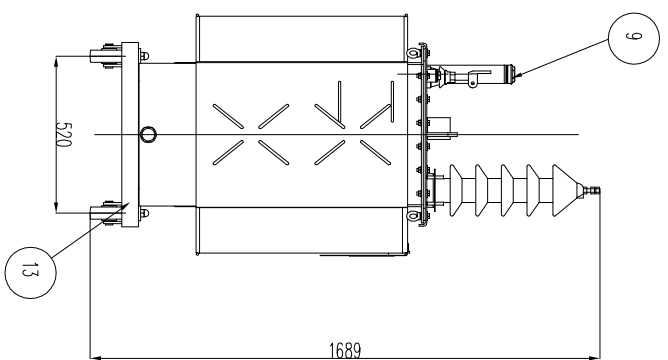
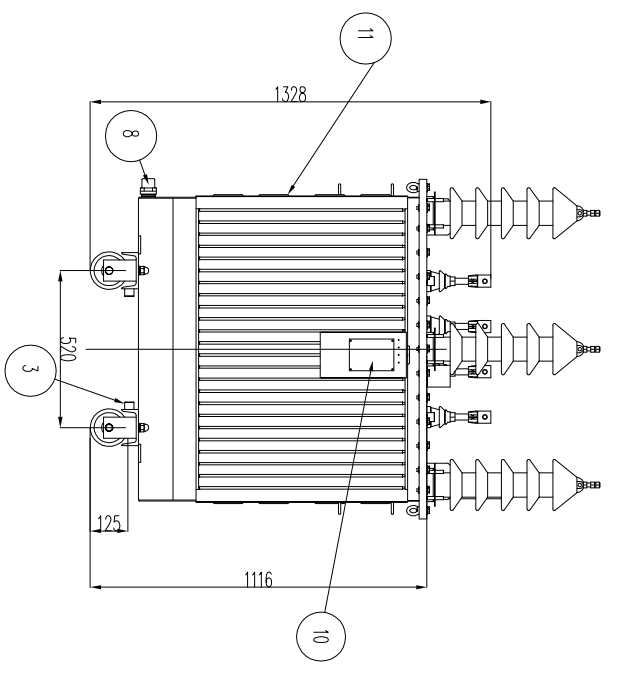


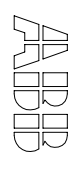
A 1 2 3 4 5 6 7 8



POPS	
1	- VKO
2	- UZEMŇOVACÍ SÍPKA M12x25 (VKO)
3	- UZEMŇOVACÍ SÍPKA M12x25 (MADORA)
4	- VN PRŮCHODKY - 24-250/1/2 PHS
5	- ZVŇAČÍ OKA
6	- NN PRŮCHODKY - 1N/3150 EN 50368
7	- PŘEPŮJNÉ OBRÁTKY
8	- VYPUSŤECÍ OLEJOVÝ VENTIL
9	- PŮVOD HLAVO
10	- VÝKONOVÝ SÍTEK
11	- MADORA
12	- TERNŇOVÁ JÍMKA
13	- PŮVODEK

ORIENTAČNÍ HMOTNOST OLEJE (kg)	ORIENTAČNÍ HMOTNOST JÁDRA (kg)	ORIENTAČNÍ CELKOVÁ HMOTNOST (kg)	IZOLAČNÍ HLADINY
285	539	1300	LH95-AC70 / LI0-AC3

Power-Energo
partner ve výkonu



OlejoVý transformátor 250 kVA - 35000/400V-ECO

výkres č.:

vypracoval:	Erik Bóna	datum:	16.11.2017	název výkresu:	
měřič:		formát:			

1 2 3 4 5 6 7 8