

Technické parametry:

Jmenovitý výkon – řada:	100 až 3150 kVA
Napěťová hladina:	do 38,5 kV (LI 195 kV)
Odbočky na vstupní straně:	$\pm 2 \times 2,5\%$ (nebo jiné)
Jmenovité výstupní napětí:	400 (220-800) V
Jmenovitý kmitočet:	50 Hz (60 Hz)
Skupina spojení:	Dyn1 (nebo dle požadavku)
Chlazení:	ONAN (ONAF)
Materiál vinutí:	Cu nebo Al
Teplotní třída izolace:	A
Oteplení vinutí/olej	65/60 K
Nadmořská výška:	do 1000 m.n.m



Dodáme olejový transformátor přesně dle Vašich požadavků

Transformátory TTO: moderní řada olejových transformátorů, které jsou vyrobeny z nejkvalitnějších materiálů, nejnovějšími technologiemi a způsobem zabezpečují spolehlivost transformátoru po dobu provozu. Transformátory jsou prakticky bezúdržbové, hermeticky uzavřené a zcela naplněné olejem (variantně s konzervátorem). Transformátory TTO jsou vhodné k provozování v normálních klimatických podmínkách do vnitřního i venkovního prostředí a nadmořské výšky do 1000 m.n.m. Transformátory jsou vyrobeny a zkoušeny dle EN60076-1. Na požadavek jsem schopni provést typové i speciální zkoušky. Dokumentace, zkušební protokoly a štítky v českém jazyce.

Provedení:

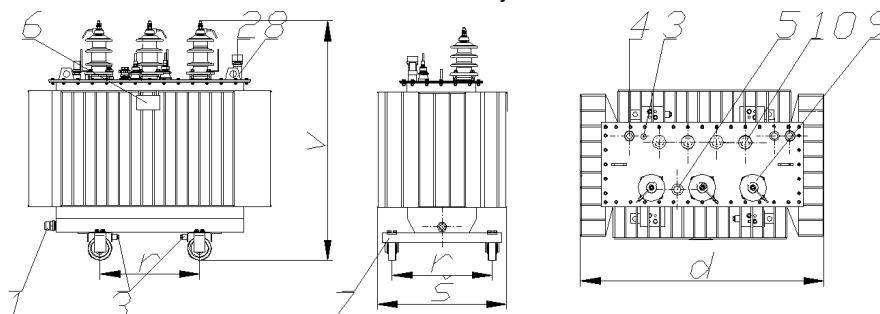
- hermetizované nebo s konzervátorem nádoby opatřené dvojitým antikoročním nátěrem RAL 7033 (dle normy ISO 12944)
- olej: Nytro Taurus, Nytro 10x
alternativně ekologický nehořlavý olej Midel 7131 plněno pod vakuem (0,5 mbar)

Standardní příslušenství

1. vypouštěcí ventil
2. plnicí hrdlo
3. zemnicí svorky
4. teploměrová jímka
5. beznapěťový přepojovač odboček $\pm 2 \times 2,5\%$
6. výkonostní štítek
7. podvozek s kolečky přestavitelnými pro příčný a podélný pojezd
8. závěsná a upevňovací oka
9. 3 porcelánové průchodky VN (dle DIN)
10. 4 porcelánové průchodky NN (dle DIN)
11. jímka pro teploměr

Volitelné příslušenství

- ručkový teploměr se dvěma kontakty
- přetlakový ventil
- Buchholzovo relé (jen pro provedení s konzervátorem)
- vysoušeč vzduchu (jen pro provedení s konzervátorem)
- olejoznak s kontakty (jen pro provedení s konzervátorem)
- přetlakový ventil (doporučeno pro hermetizované)
- integrovaný ochranný přístroj R.I.S pro sledování teploty, tlaku a hladiny s kontakty
- konektorové průchodky VN
- tlumiče chvění
- přepojovač pro 2 různá primární napětí
- skříňka se svorkovnicí ovládacích obvodů
- stínění mezi primárním a sekundárním vinutím
- jiskřiště



Řada TTO 100 ÷ 1250 kVA, $U_m \leq 25$ kV, jmenovité napětí 6 ÷ 22 kV / 0,4 (0,42) kV, standardní ztráty

Typ	S [kVA]	Třída ztrát	P_o [W]	P_k [W]	u_k [%]	Lpa [dBA]	d [mm]	š [mm]	v [mm]	r [mm]	m [kg]
TTO	100	CkEo	320	1750	4	54	890	740	1220	420	540
TTO	160	CkEo	460	2350	4	55	900	760	1280	520	670
TTO	200	CkEo	570	3000	4	56	950	760	1340	520	790
TTO	250	CkEo	650	3250	4	56	980	760	1370	520	900
TTO	315	CkEo	770	3900	4	57	1040	910	1400	520	1100
TTO	400	CkEo	930	4600	4	58	1070	920	1420	520	1210
TTO	500	CkEo	1100	5500	4	59	1050	910	1540	670	1470
TTO	630	CkEo	1300	6500	4	60	1200	960	1650	670	1690
TTO	630	CkEo	1200	6750	6	60	1460	1000	1500	670	1830
TTO	800	CkEo	1400	8400	6	61	1510	980	1650	670	1930
TTO	1000	CkEo	1700	10500	6	62	1910	1000	1740	670	2380
TTO	1250	CkEo	2100	13500	6	63	1900	1260	1740	820	2890

Řada TTO 100 ÷ 2500 kVA, $U_m \leq 25$ kV, jmenovité napětí 6 ÷ 22 kV / 0,4 (0,42) kV, snížené ztráty

Typ	S [kVA]	Třída ztrát	P_o [W]	P_k [W]	u_k [%]	Lpa [dBA]	d [mm]	š [mm]	v [mm]	r [mm]	m [kg]
TTO	100	BkCo	210	1475	4	44	830	620	1220	520	640
TTO	160	BkCo	300	2000	4	45	990	755	1350	520	830
TTO	200	BkCo	360	2400	4	46	1020	755	1450	520	950
TTO	250	BkCo	425	2750	4	45	1060	775	1470	520	1140
TTO	315	BkCo	520	3250	4	47	1160	690	1490	520	1210
TTO	400	BkCo	610	3850	4	48	1150	870	1520	670	1450
TTO	630	BkCo	860	5400	4	49	1200	870	1650	670	1970
TTO	630	BkCo	800	5600	6	49	1320	900	1650	670	2000
TTO	800	BkCo	930	7000	6	51	1240	980	1650	670	2090
TTO	1000	BkCo	1100	9000	6	52	1510	1000	1740	820	2670
TTO	1600	BkCo	1700	14000	6	54	1820	1150	1900	820	3660
TTO	2000	BkCo	2100	18000	6	56	1890	1280	2020	1070	4360
TTO	2500	BkCo	2500	22000	6	58	2000	1280	2200	1070	5180

Řada TTO 160 ÷ 2500 kVA, $U_m \leq 38,5$ kV, jmenovité napětí 35 kV / 0,4 (0,42) kV, standardní ztráty

Typ	S [kVA]	Třída ztrát	P_o [W]	P_k [W]	u_k [%]	Lpa [dBA]	d [mm]	š [mm]	v [mm]	r [mm]	m [kg]
TTO	160	BkAo	390	2550	4,5	49	1245	565	1610	520	930
TTO	200	BkAo	490	3050	4,5	50	1340	585	1710	520	1130
TTO	250	BkAo	550	3500	4,5	51	1375	585	1710	520	1220
TTO	315	BkAo	650	4400	4,5	52	1395	680	1710	520	1430
TTO	400	BkAo	790	4900	4,5	53	1410	730	1710	670	1550
TTO	500	BkAo	900	6000	4,5	54	1515	860	1760	670	1770
TTO	630	BkAo	1100	6500	4,5	55	1525	870	1810	670	2040
TTO	800	BkAo	1300	8400	6	56	1690	985	1860	670	2370
TTO	1000	BkAo	1450	10500	6	57	1800	1120	1900	820	2690
TTO	1250	BkAo	1750	13500	6	58	1910	1260	2000	820	3090
TTO	1600	BkAo	2200	17000	6	58	1860	1160	2100	820	3650
TTO	2000	BkAo	2700	21000	6	60	2050	1290	2210	1070	4360
TTO	2500	BkAo	3200	26500	6	61	2195	1405	2310	1070	5360

Navrheme i jiné provedení včetně specifických ztrát (P_o , P_k), dle vašeho požadavku.

Legenda: S – jmenovitý výkon
 P_o – ztráty naprázdno
 P_k – ztráty nakrátko při teplotě 75°C

u_k – impedance nakrátko při teplotě 75°C
d, š, v, m – délka, šířka, výška a hmotnost
r – rozteč koleček