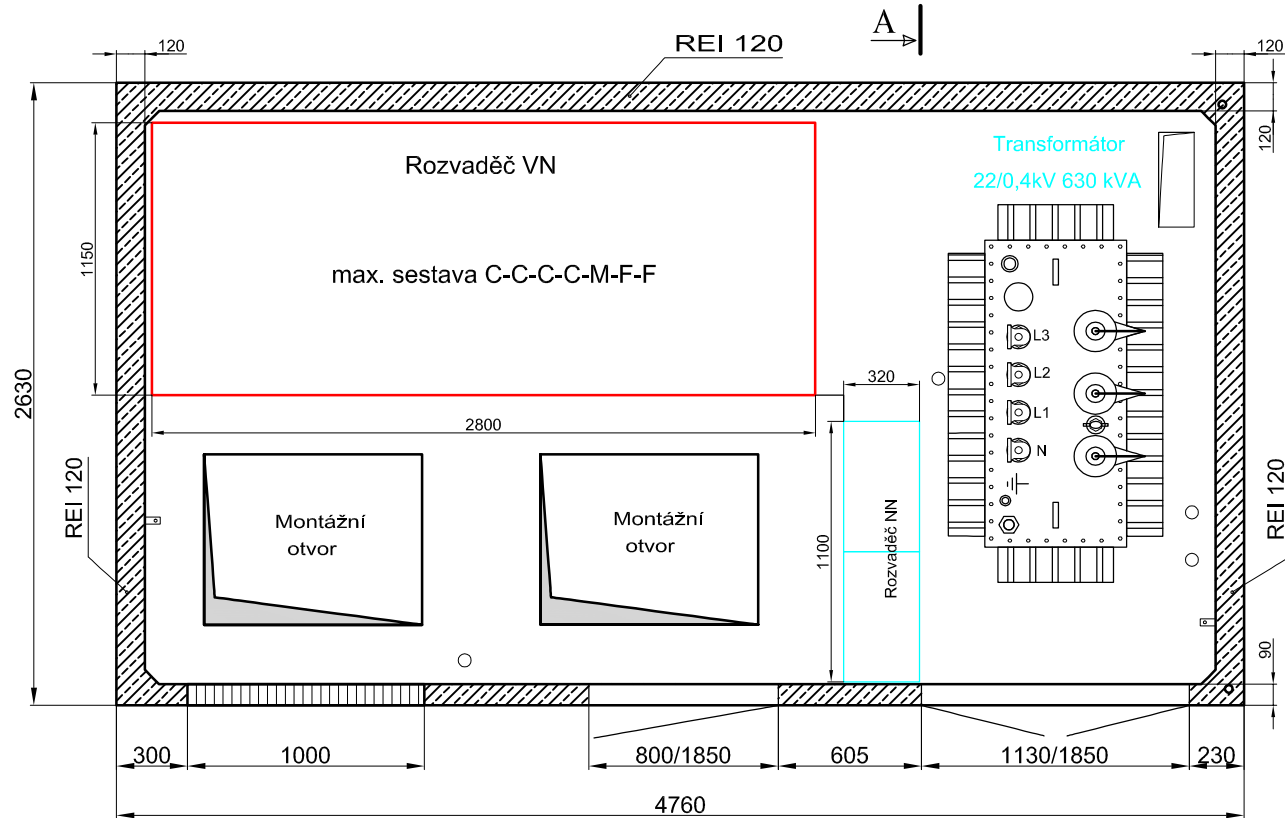


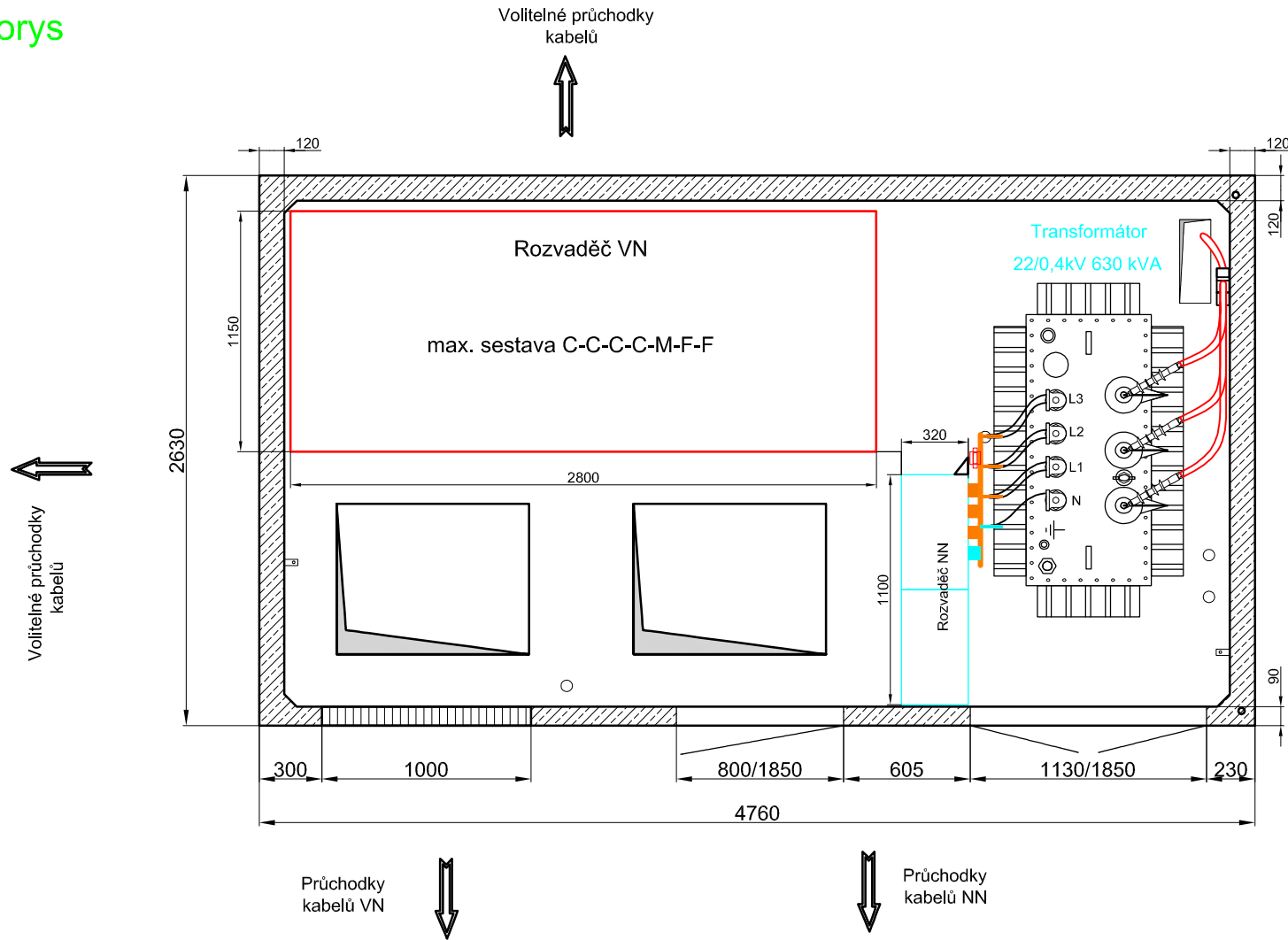
# Půdorys



**Poznámka!**

- 1) Toto je pouze informativní výkres - další úpravy jsou možné.
- 2) Transformátory 630 kVA 22/0,4 kV od firmy Schneider Electric typ MINERA (rozměry: délka 1600 mm, šířka 910 mm, výška 1410 mm).

# Půdorys



**Power-Energy**  
partner ve výkonu

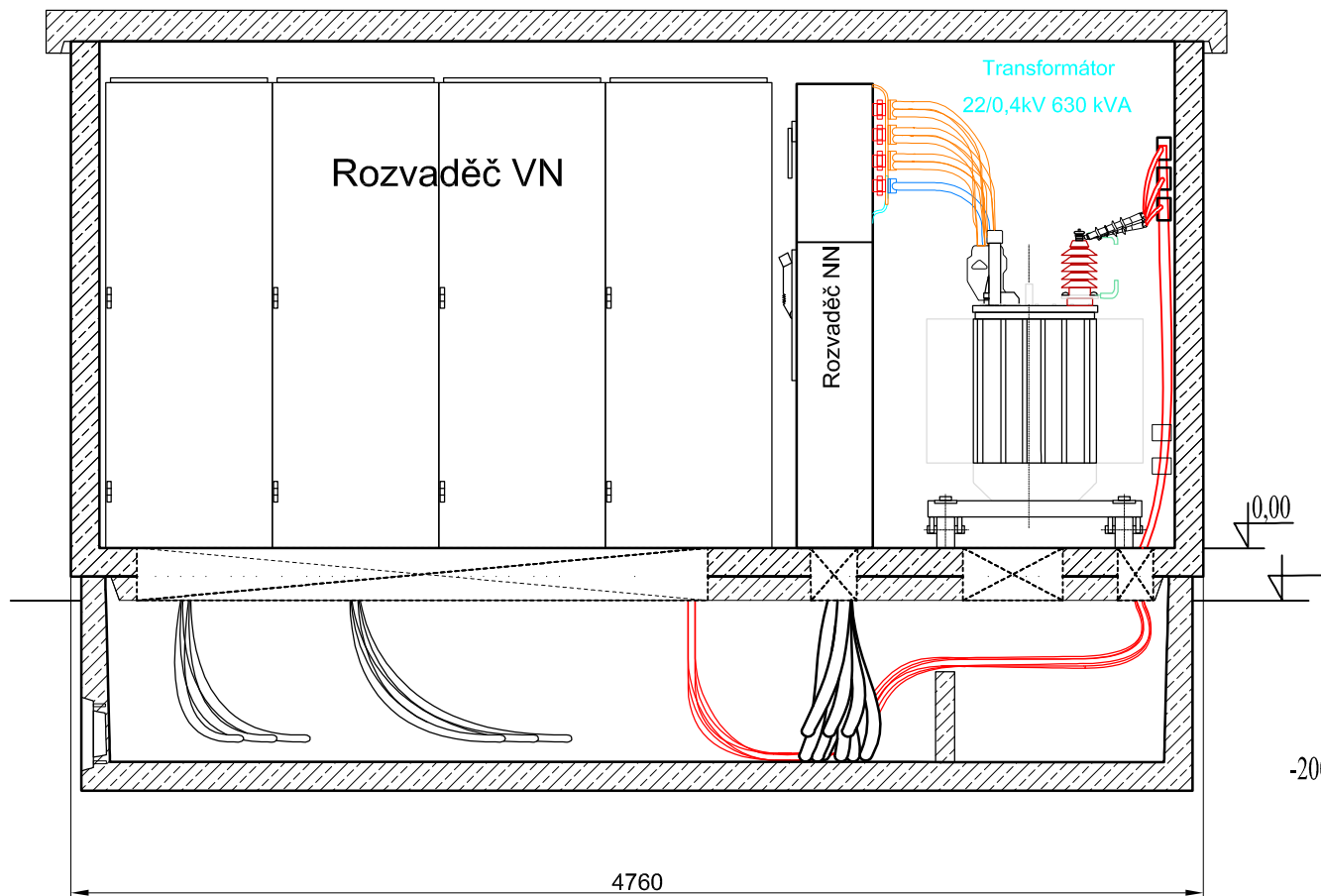
Pod Pekárnami 245/10  
190 00 - Praha 9, CZ  
tel/fax: +420 296 642 197/3

projekt:  
zadavatel  
č.projektu:

výkres:  
úpravy  
autor

strana 1  
revize -  
revize -

# Řez B-B



1

2

3

4

5

6

7

8

A

Nárys

A

B

B

C

C

D

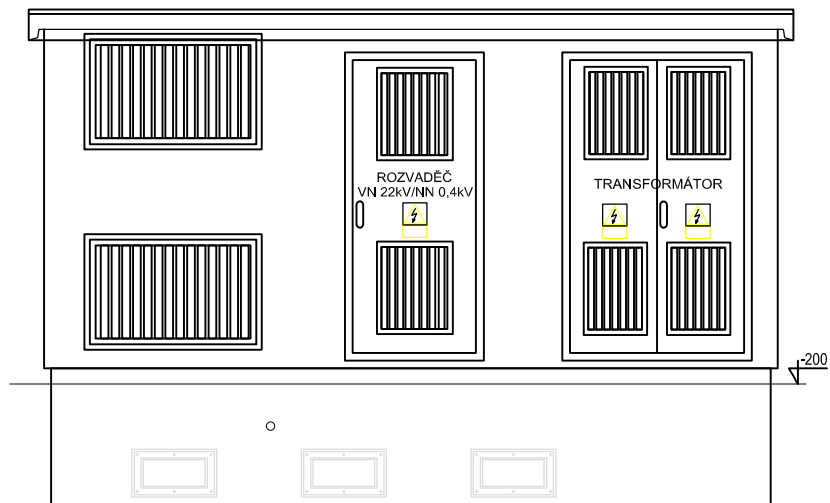
D

E

E

F

F



Nárys



Poznámka! Toto je pouze Informační výkres - další změny jsou možné.

**Power-Energy**

partner ve výkonu

Pod Pekárnami 245/10

190 00 - Praha 9, CZ

tel/fax: +420 296 642 197/3

projekt:

zadavatel

č.projektu:

výkres:

úpravy

autor

strana 1

revize -

revize -

1

2

3

4

5

6

7

8

1

2

3

4

5

6

7

8

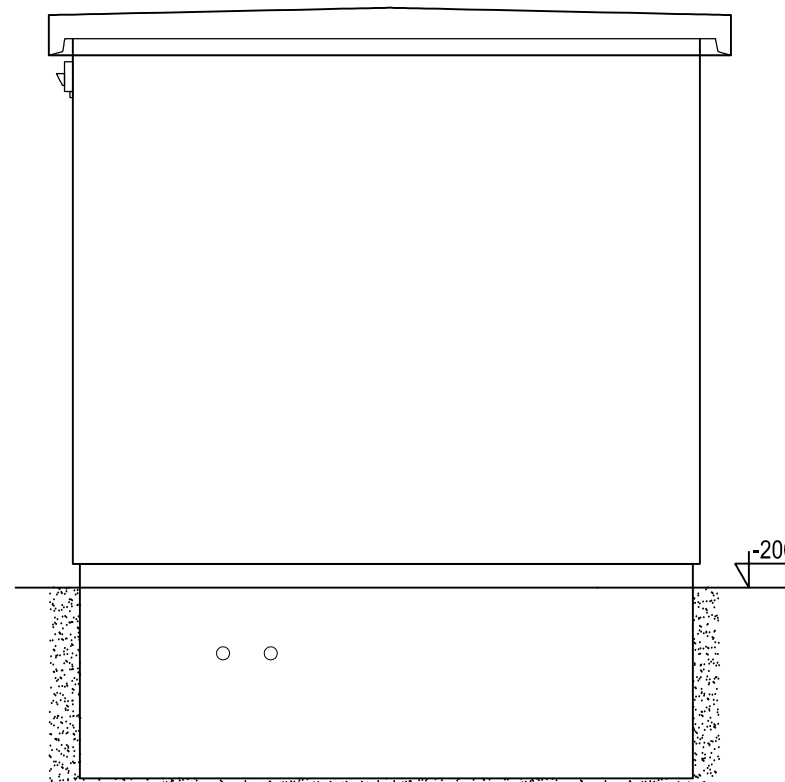
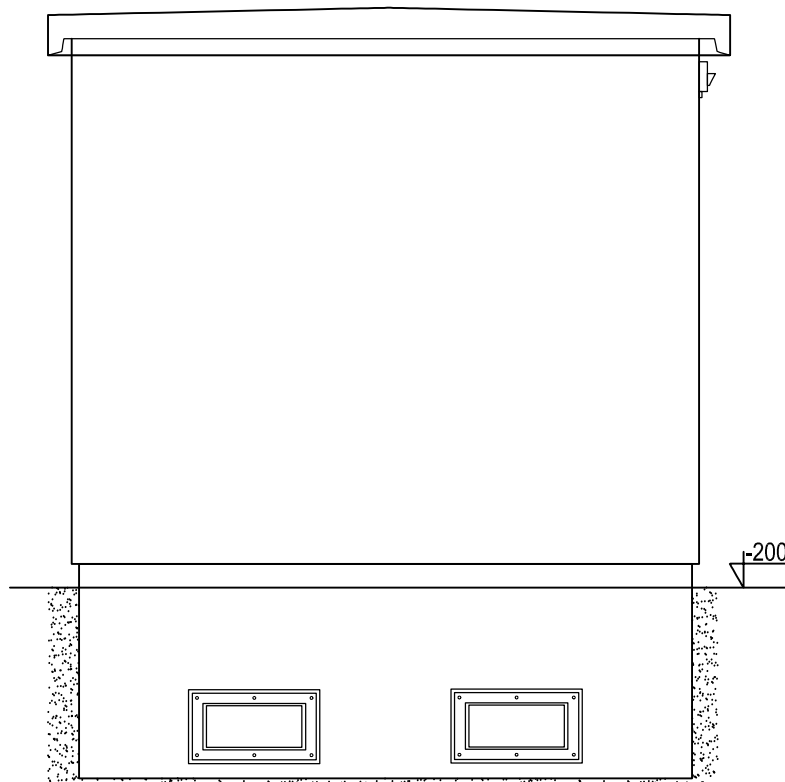
A

Bokorys levý

Bokorys pravý

A

B



B

C

C

D

D

E

E

F

F

Poznámka! Toto je pouze informativní výkres - další změny jsou možné.

**Power-Energo**  
  
 partner ve výkonu

Pod Pekárnami 245/10  
 190 00 - Praha 9, CZ  
 tel/fax: +420 296 642 197/3

projekt:  
 zadavatel  
 č.projektu:

výkres:  
 úpravy  
 autor

strana1  
 revize -  
 revize -

1

2

3

4

5

6

7

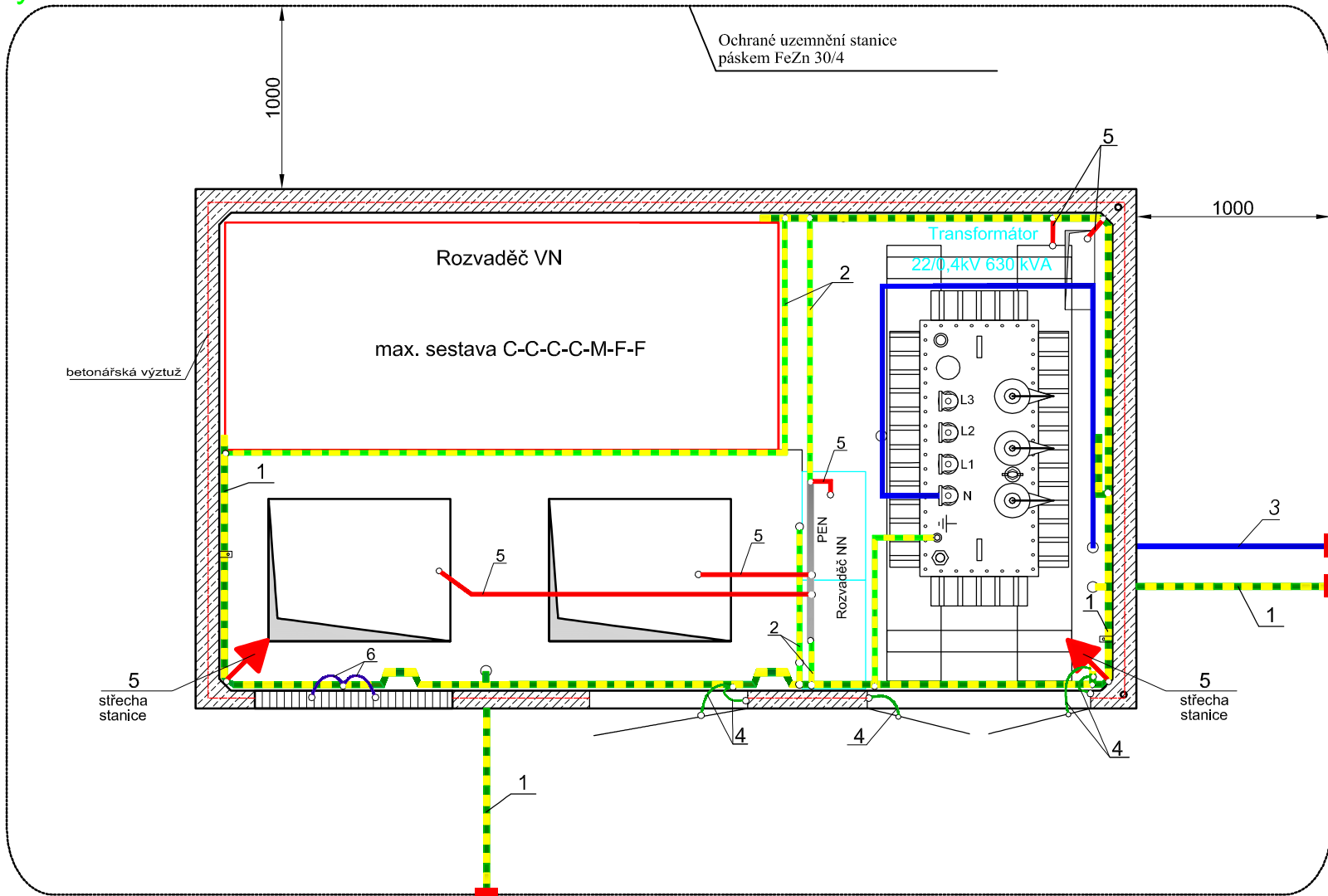
8

# Půdorys

1 2 3 4 5 6 7 8

A  
B  
C  
D  
E  
F

A  
B  
C  
D  
E  
F



○ - závitové spojení  
 ■ - svařované spojení

- 1) Hlavní zemní přípojnice - Fe / Zn 40x5
- 2) zemní přípojnice - Fe / Zn 30x4
- 3) zemní svorka - Fe/Zn 40x5
- 4) zemnění LY 1x25 mm<sup>2</sup>
- 5) zemnění LY 1x70 mm<sup>2</sup>
- 6) zemnění LY 1x35 mm<sup>2</sup>

**Power-Energo**  
 partner ve výkonu

Pod Pekárnami 245/10  
 190 00 - Praha 9, CZ  
 tel/fax: +420 296 642 197/3

projekt:  
 zadavatel  
 č.projektu:

výkres:  
 úpravy  
 autor

strana1  
 revize -  
 revize -

1 2 3 4 5 6 7 8