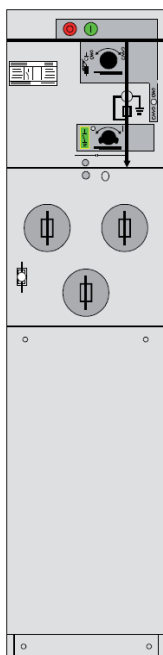




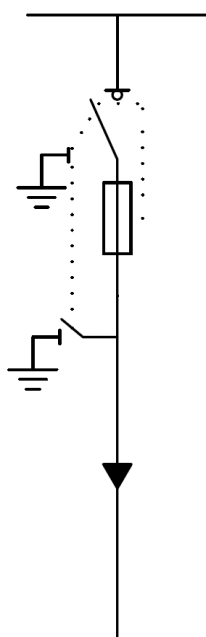
## SafePlus

### F – Odpínač s pojistkami

#### Náhled:



#### Schéma:



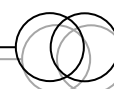
#### Standardní výbava:

- Třípolohový odpínač s pojistkami s předřazeným uzemňovačem mechanicky spojeným s vývodovým uzemňovačem
- Ukazatel spínací polohy pro odpínač s pojistkami a uzemňovače
- Dvoupružinový ovládací mechanismus pro funkci odpínače s pojistkami
- Společný pohon pro uzemňovací funkce
- Pouzdra pojistek pro typ pojistkových tavných vložek podle DIN, přístupná jen při zapnutém uzemňovači
- Parametry pojistková tavná vložka/transformátor:
  - 12 kV, max. 125 A, pojistkové tavné vložky ABB typu CEF
  - 25 kV, max. 63 A, pojistkové tavné vložky ABB typu CEF
- Uspořádání pro vybavení pojistkami
- Optický ukazatel vybavení pojistky
- Kabelové průchodky horizontální v přední části, rozhraní A (série 200 zásuvné) s integrovaným kondenzátorem pro napěťovou indikaci
- Kryt kabelového oddílu umožňující instalaci svodičů přepětí typu Raychem RDA a dvojitého připojení kabelu s kabelovými adaptéry ABB Kabeldon
- Přípojnice, 630 A
- Uzemňovací přípojnice

**Rozměry (h×š×v):** 765×325×1336 mm

Technické údaje:	Odpínač				Vývodový uzemňovač			
	12	15	17,5	25	12	15	17,5	25
Jmenovité napětí (kV)	12	15	17,5	25	12	15	17,5	25
Střídavé výdržné napětí (kV)	28	38	38	50	28	38	38	50
Impulsní výdržné napětí (kV)	95	95	95	125	95	95	95	125
Jmenovitý proud (A)	200	200	200	200	—	—	—	—
Zapínací schopnost (kA)	1) <sup>1)</sup>	1) <sup>1)</sup>	1) <sup>1)</sup>	1) <sup>1)</sup>	12,5	12,5	12,5	12,5
Vypínací schopnost: Proud nezatížených transformátorů (A)	20	20	20	20	—	—	—	—
Krátkodobý proud 1 s (kA)	—	—	—	—	5	5	5	5
Počet mechanických manipulací	1000 CO ručně				1000 CO ručně			

1) Omezeno vysokonapěťovými pojistkovými tavnými vložkami





## Volitelná výbava:

- Průchodky pro připojení externí přípojnice na horní části jednotky
- Průchodky pro boční rozšíření (400 A)
- Kabelové průchodky
  - *Rozhraní B* (Série 400 zásuvné)
  - *Rozhraní C* (Série 400 šroubované)
  - *Rozhraní C* (Série 400 šroubované) kombinované senzory s integrovaným kondenzátorem pro napěťovou indikaci a integrovanými senzory pro monitorování proudu a napětí
- Blokování
  - Přední kryt kabelového oddílu blokován s uzemňovačem
- Signál (1 zapínací) od interního tlakového indikátoru zapojené na svorky (jen jeden v každé nádobě SF<sub>6</sub>)

