

SafePlus

De – Přímé kabelové připojení s uzemňovačem

Náhled:

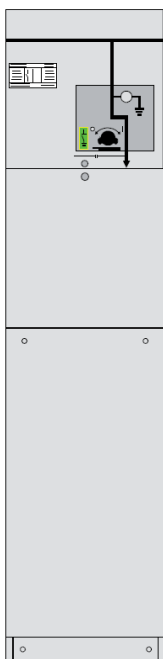
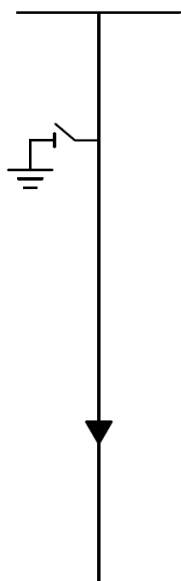


Schéma:



Standardní výbava:

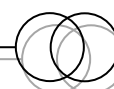
- Uzemňovač
- Dvoupolohový jednopružinový mechanismus
- Ukazatel spínací polohy
- Kabelové průchodky horizontální v přední části, rozhraní C (série 400 šroubované) s integrovaným kondenzátorem pro napěťovou indikaci
- Kryt kabelového oddílu umožňující instalaci svodičů přepětí typu Raychem RDA a dvojitého připojení kabelu s kabelovými adaptéry ABB Kabeldon
- Přípojnice, 630 A
- Uzemňovací přípojnice

Rozměry (h×š×v):

765×325×1336 mm

Technické údaje:

Technické údaje:				
Jmenovité napětí (kV)	12	15	17,5	25
Střídavé výdržné napětí (kV)	28	38	38	50
Impulsní výdržné napětí (kV)	95	95	95	125
Jmenovitý proud (A)	630	630	630	630
Zapínací schopnost (kA)	62,5	52,5	50	50
Krátkodobý proud 1 s (kA)	25	—	—	—
Krátkodobý proud 3 s (kA)	21	21	21	21
Počet mechanických manipulací	1000 CO ručně			





Volitelná výbava:

- Průchodky pro připojení externích přípojnice na horní části jednotky
- Kabelové průchodky
 - *Rozhraní B* (Série 400 zásuvné, $I_n = 400$ A)
 - *Rozhraní C* (Série 400 šroubované) kombinované senzory s integrovaným kondenzátorem pro napěťovou indikaci a integrovanými senzory pro monitorování proudu a napětí
 - *Rozhraní D* (Série 600 šroubované)
- Blokování
 - Přední kryt kabelového oddílu blokován s uzemňovačem
 - Blokování oddílu pro zkušební průchodky kabelů
- Zařízení na omezení oblouku se signálem (1 zapínací) zapojené na svorky (jen jeden v každé nádobě SF₆)
- Signál (1 zapínací) od interního tlakového indikátoru zapojený na svorky (jen jeden v každé nádobě SF₆)

