



SafePlus

V – Vakuový vypínač

Náhled:

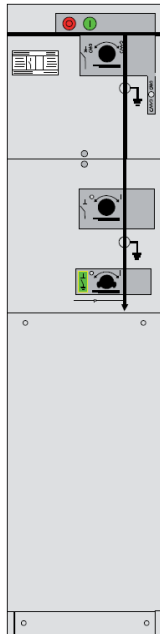
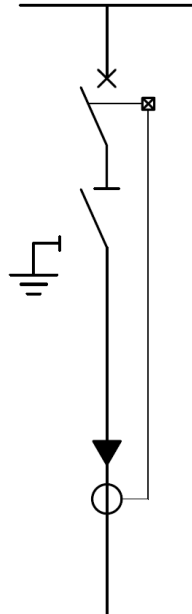


Schéma:

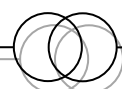


Standardní výbava:

- Vakuový vypínač 200 A pro jištění transformátoru
- Vakuový vypínač 630 A pro jištění vývodu
- Dvoupolohový dvoupružinový mechanismus pro vakuový vypínač
- Třípolohový odpojovač/uzemňovač za vakuovým vypínačem
- Třípolohový jednopružinový mechanismus pro odpojovač/uzemňovač
- Blokování mezi vakuovým vypínačem a odpojovačem/uzemňovačem
- Ukazatel spínací polohy pro vypínač a odpojovač / uzemňovač
- Elektronické ochranné relé s vlastním napájením se zásuvnými proudovými transformátory na kabelech (standard jen pro 200 A)
- Vypínací cívka (pro vypínání z ochranného relé)
- Kabelové průchodky horizontální v přední části:
 - Rozhraní A (série 200 zásuvné) pro vakuový vypínač 200 A s integrovaným kondenzátorem pro napěťovou indikaci
 - Rozhraní C (série 400 šroubované) pro vakuový vypínač 630 A s integrovaným kondenzátorem pro napěťovou indikaci
- Kryt kabelového oddílu umožňující instalaci svodičů přepětí typu Raychem RDA a dvojitého připojení kabelu s kabelovými adaptéry ABB Kabeldon
- Přípojnice, 630 A
- Uzemňovací přípojnice

Rozměry (h×š×v): 765×325×1336 mm

Technické údaje:	Vypínač				Uzemňovač			
	12	15	17,5	25	12	15	17,5	25
Jmenovité napětí (kV)	12	15	17,5	25	12	15	17,5	25
Střídavé výdržné napětí (kV)	28	38	38	50	28	38	38	50
Impulsní výdržné napětí (kV)	95	95	95	125	95	95	95	125
Jmenovitý proud (A)	200 / 630				—	—	—	—
Zapínací schopnost (kA)	52,5	52,5	40	40	52,5	52,5	40	40
Krátkodobý proud 0,5 s (kA) ¹⁾	16	16	16	16	—	—	—	—
Krátkodobý proud 1 s (kA) ²⁾	16	16	16	16	—	—	—	—
Krátkodobý proud 3 s (kA)	21	21	16	16	21	21	16	16





Počet mechanických manipulací	2000 CO ručně				1000 CO ručně			
Vypínací schopnost: Zkratový vypínací proud (A)	21	21	16	16	—	—	—	—

Volitelná výbava:

- Průchodky pro připojení externí přípojnice na horní části jednotky
- Kabelové průchodky
 - Rozhraní B (Série 400 zásuvné)
 - Rozhraní C (Série 400 šroubované)
 - Rozhraní C (Série 400 šroubované) kombinované senzory s integrovaným kondenzátorem pro napětovou indikaci a integrovanými senzory pro monitorování proudu a napětí
- Blokování
 - Přední kryt kabelového oddílu blokován s uzemňovačem
- Zařízení na omezení oblouku (jen pro vakuový vypínač 630 A) se signálem (1 zapínací) zapojené na svorky (jen jeden v každé nádobě SF₆)
- Signál (1 zapínací) od interního tlakového indikátoru zapojený na svorky (jen jeden v každé nádobě SF₆)

