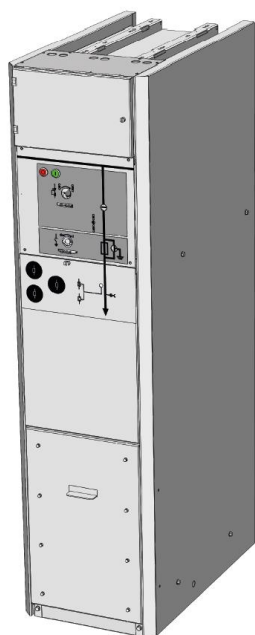




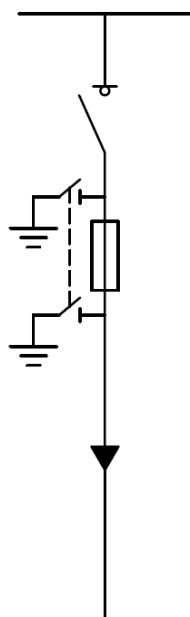
## SafePlus 36

### F – Odpínač s pojistkami

#### Náhled:



#### Schéma:



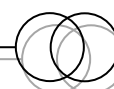
#### Standardní výbava:

- Parametry pojistka/transformátor: 36 kV, pojistkové tavné vložky max. 36 A
- Integrovaný dvoupolohový odpínač zátěže a samostatný předřazený uzemňovač mechanicky spojený s vývodovým uzemňovačem
- Ukazatel spínací polohy pro odpínač s pojistkami a uzemňovač
- Pohon se dvěma pružinami, pro odpínač, se dvěma samostatně ovládanými hřídeli pro realizaci odpínací a uzemňovací funkce
- Pojistková pouzdra pro pojistkové vložky podle DIN. Přístup k nim je volný pouze v době, kdy uzemňovač je zapnuté poloze.
- Parametry pojistková tavná vložka/transformátor:
  - 12 kV, max. 125 A, pojistkové tavné vložky ABB typu CEF
  - 25 kV, max. 63 A, pojistkové tavné vložky ABB typu CEF
- Uspořádání pro vybavení pojistkami
- Optický ukazatel vybavení pojistky
- Horizontální kabelové průchodky na přední straně, řada 400, šroubované, s napětovým děličem pro indikaci napětí
- Kabelový oddíl umožňující dvojité připojení kabelu
- Přípojnice, 630 A
- Uzemňovací přípojnice

#### Rozměry (h×š×v):

900×420×1930 mm (výška s vysokou skříňkou NN 2180 mm)

Technické údaje:	Pojistkový odpínač		Předřazený uzemňovač	
	36	40,5	36	40,
Jmenovité napětí (kV)	36	40,5	36	40,
Střídavé výdržné napětí (kV)	70	95	70	95
- Přes odpojovač (kV)	80	110	—	—
Impulsní výdržné napětí (kV)	170	185	170	185
- Přes odpojovač (kV)	195	215	—	—
Zapínací schopnost (kA)	—	—	2,5 (pětkrát)	2,5 (pětkrát)
Krátkodobý proud 1 s (kA)	20 <sup>1)</sup>	20 <sup>1)</sup>	1	1
Třída (elektrická trvanlivost)	—	—	E2	E2
Počet mechanických manipulací	1000 zapnutí/vypnutí ručně		1000 zapnutí/vypnutí ručně	





<b>Technické údaje:</b>	Pojistkový odpínač	
Jmenovité napětí (kV)	36	40,5
Jmenovitý proud (A)	200 <sup>2)</sup>	200 <sup>2)</sup>
Vypínací schopnost:		
Proud činné zátěže (A)	200	200
Proud uzavřené smyčky (A)	200	200
Proud nezatížených kabelů (A)	20	21
Proud zemního spojení (A)	60	63
Proud kabelů zemního spojení (A)	35	36
Klasifikace vnitřních obloukových zkratů IAC AF, 1 s (kA)	20 <sup>3)</sup>	20 <sup>3)</sup>

<sup>1)</sup> Omezen VN pojistkou.

<sup>2)</sup> Závisí na jmenovitém proudu pojistkové vložky.

<sup>3)</sup> Volitelně 25 kA.

**Volitelná výbava (montováno ve výrobním podniku):**

- Blokování
  - Přední kryt kabelového oddílu blokován s uzemňovačem

