



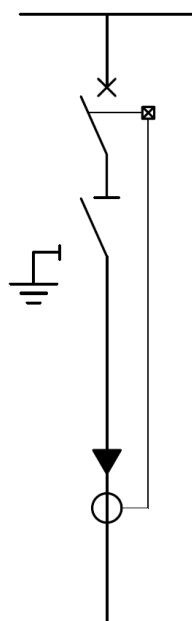
## SafePlus 36

### V – Vakuový vypínač

#### Náhled:



#### Schéma:

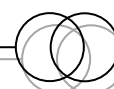


#### Standardní výbava:

- Vakuový vypínač 630 A
- Dvoupolohový ovládací mechanismus vakuového vypínače, s automatickým opětným zapnutím (autorecloser)
- Dvoupolohový ovládací mechanismus pro následně zařazený odpojovač a uzemňovač
- Blokování mezi vakuovým vypínačem a odpojovačem
- Indikace spínací polohy vakuového vypínače, odpojovače a uzemňovače
- Elektronická ochrana ABB s vlastním napájením, typu REJ603, s transformátory proudu s prstencovým jádrem, nasunutými na kabelech
- Vybavovací cívka (pro vybavení ochrany)
- Horizontální kabelové průchodky na přední straně, Interface C (řada 400, šroubovaná), se zabudovaným kondenzátorem pro indikaci napětí
- Kryt kabelového prostoru umožňující připojení zdvojených kabelů
- Přípojnice 630 A
- Uzemňovací přípojnice

**Rozměry (h×š×v):** 900×420×1930 mm (výška s vysokou skříňkou NN 2180 mm)

Technické údaje:	Vakuový vypínač		Odpojovač a uzemňovač	
	36	40,5	36	40,5
Jmenovité napětí (kV)	36	40,5	36	40,5
Střídavé výdržné napětí (kV)	70	95	70	95
- Přes odpojovač	—	—	80	110
Impulsní výdržné napětí (kV)	170	185	170	185
- Přes odpojovač	—	—	195	215
Jmenovitý proud (A)	630	630	—	—
Zapínací schopnost (kA)	62,5	62,5	62,5 (pětkrát)	62,5 (pětkrát)
Třída (elektrická pevnost)	—	—	E2	E2
Krátkodobý proud 1 s (kA)	25	25	25	25
Krátkodobý proud 3 s (kA)	20	20	—	—
Klasifikace vnitřních obloukových zkratů IAC AF, 1 s (kA)	20	20	20	20





Počet mechanických manipulací	1000 (třída M2)		2000 zapnutí/vypnutí ručně	
Vypínací schopnost: Zkratový vypínací proud (A)	20	20	—	—

## Volitelná výbava (montováno ve výrobním podniku):

- Průchodky pro připojení externích přípojníc nebo kabelu
  - typ Interface 2 (s vnitřním kuželem)
  - typ Interface C (řada 400, šroubovaná)
- Blokování
  - Přední kryt kabelového prostoru a uzemňovač jsou vzájemně blokovány
- Signalizační kontakt (1NO) indikátoru interního tlaku, vodičově připojený na svorky (pouze jeden kontakt na každou nádobu s plynem SF6)
  -

